

カツ!

甦る自然・良質な有機質堆肥で土壌に活力を!

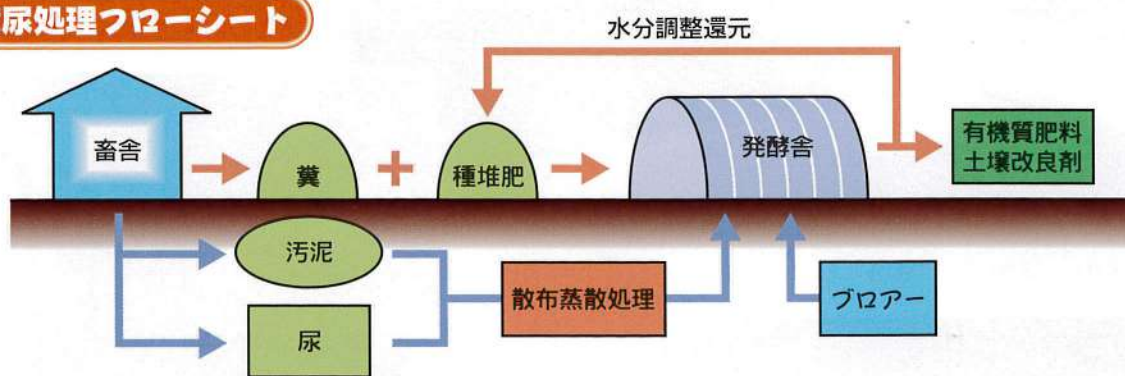


4型x1500H 2連トラバサ



4型x1000H

※糞尿処理フローシート



※攪拌機TMマシン及び施設の使用説明

- 1. 原料の搬入**～ 畜舎より排出された生糞は、スクリーン又はベルトコンベヤー、ダンプ等にて投入側に搬入します。この場合、堆肥、オガ粉等にて水分調整をして含水率を60～65%にします。特に冬期間の温度条件の悪い時は絶対条件です。
- 2. 攪拌機運転**～ 手動、自動運転の切替で前者は1往復のみ作動して停止します。又、後者はタイマーにて自動作動します。往きは空運転、復はアームが下降しカクハン運転をし搬出側に堆肥を送ります。運転回数は1～2回/日が標準です。
- 3. 尿 散 布**～ 搬出側より発酵機の運転と同時にタイマーが作動し、決められた時間、場所に自動散布します。間欠散布方式です。手動運転の場合は、タイマーに関係なく散布します。
- 4. 酸素の供給**～ 発酵機にて通常、空気の供給は行っておりますが、高圧ブローアを運転させる事で発酵を促進します。
- 5. 製品の搬出**～ 搬出側に送られた発酵堆肥は、ショベル、コンベヤーにて製品置場に移動し袋詰め、出荷できます。尚、一定期間堆積しますと良質な有機質肥料、土壌改良剤となります。

畜産廃棄物の有効利用及び環境改善総合処理システムの設計・施工

製造元
管 工 事 業 / 宮崎県知事許可 * 第10985号
機 械 器 具 設 置 業 / 宮崎県知事許可 * 第10985号

TM 株式会社 天神製作所

本 社 〒885-0004 宮崎県都城市都北町7210-2
TEL 0986-47-1825 FAX 0986-47-1826

■北海道 〒066-0011 北海道千歳市駒里2246-30
営業所 TEL0123-26-7511

<http://www.tenjin-tm.co.jp/>

代理店

21世紀、日本の農業をささえる

発酵攪拌機
TMマシン

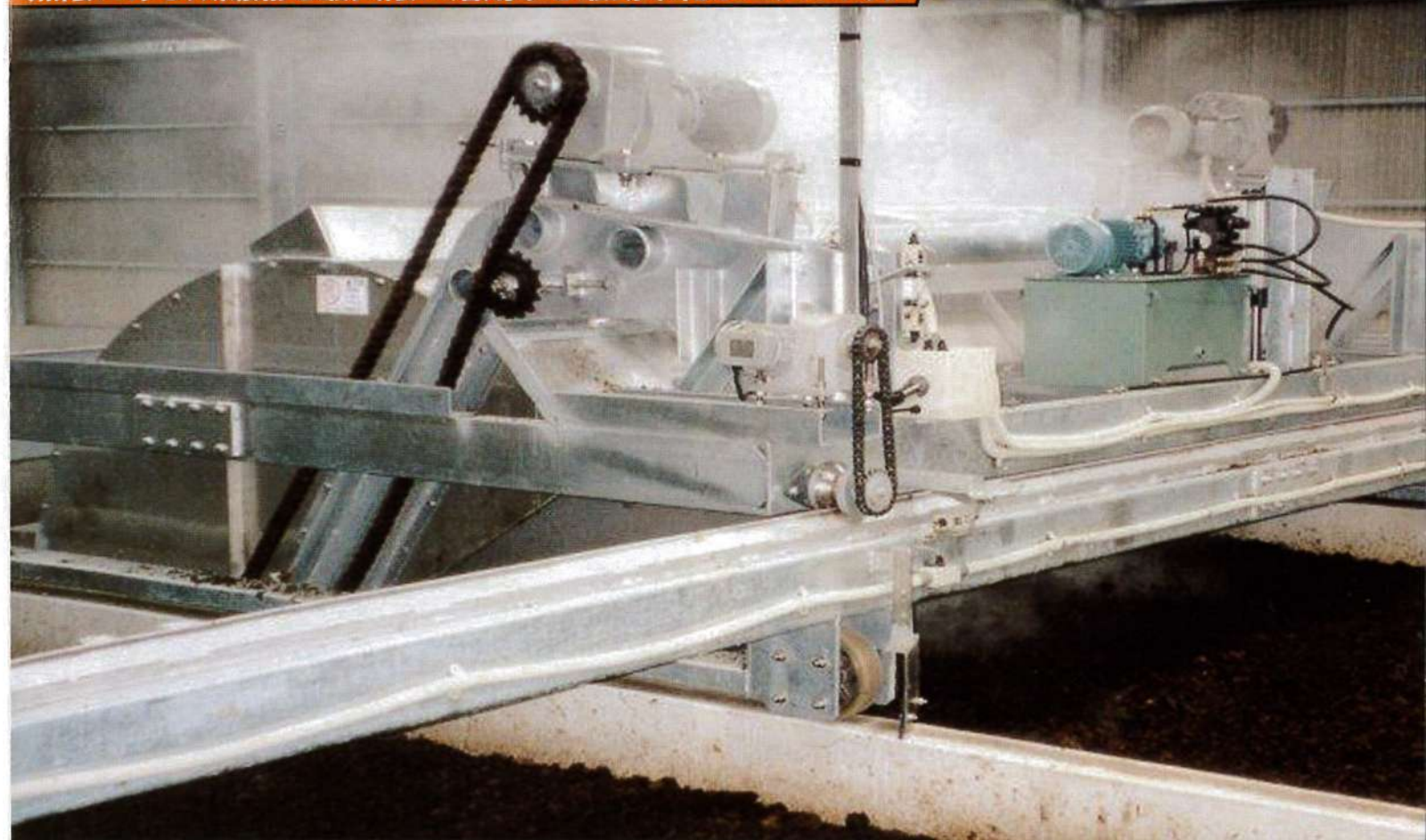
- 300H**
- 500H**
- 1000H**
- 1500H**

※攪拌機TMマシンの特長

- ① 全自動化の為、堆肥処理の労力が軽減されます。
- ② 油圧装置の採用に依り、負荷に対して脱線、暴走が皆無です。
- ③ シンプルな機械構造の為、メンテナンスが容易でランニングコストが安価です。
- ④ ウレタンゴム車輪の採用により、工事費が安価となります。
- ⑤ 好気性発酵に依る高温(70℃前後)処理する為、雑菌、種子、害虫の発生がありません。
- ⑥ 堆肥の粒子が均一の為、汚物感がなく、取扱いが容易です。

畜産経営も多頭化する時代の流れにより、ふん尿に依る悪臭、水質汚濁等の公害が大きな社会問題になっています。一方、田畑に於ては地力回復、土壌改良剤として畜舎より発生するふん尿は、重要な有機質肥料として、再認識されて来ました。TMマシンは、このふん尿を効率的に発酵堆肥化処理をして公害問題を解決、さらに堆肥を土壌還元する事に依り、農業の発展に大きく貢献致します。

TM式畜糞乾燥システムは畜糞のもつ発酵エネルギーを利用し、無限にある太陽熱を最大限に活用する最効率化システムです。



TMマシーンの魅力は無公害・省力化・全自動及び手動制御のカンタン操作!!

甦る自然…元気な有機質堆肥で土壌に活力を!

※堆肥発酵処理について

発酵とは、ふん尿の主成分である脂肪質、繊維質、タン白質、他の有機質をバクテリア分解して、高分子状のものを低分子状化し均一成分の有機肥料に変え、生物が吸収しやすくする事をいいます。有機質の発酵条件は嫌気、好気と複雑ですが、好気性菌が活躍する為には特に、次の4条件が重要で、一部が満足しなくても発酵効率が落ち、最悪の場合は停止します。

- ★水 分… 堆肥中の含水率の上限は72%です。これ以上では、空気の通りが悪くなり、嫌気性となります。又、下限は50%以下ではバクテリアの繁殖が妨げられます。
- ★温 度… 発酵初期には、45-70℃にて好気性発酵分解が行われる為、太陽熱を吸収し易くし、発酵室内温度を高めます。
- ★酸 素… 好気性菌は適当な酸素を必要とし、少ないと発酵温度、速度が低下します。
- ★C/N比… 炭素/窒素の事で、バクテリアが繁殖する為には、繊維質などの炭素、尿中に含有する窒素がエネルギー源として必要です。大体C/N=10位が発酵に対して適当と言われています。よって、尿を散布し過ぎると水分、C/N比のバランスがとれなくなり、発酵が急速に停止します。



畜糞攪拌搬送機



5型×1500H 3連トラバースー



ブロー配管

◎TMマシーン1000H・1500H仕様

| 機 種 | 4型×1000H | 5型×1000H | 6型×1000H | 4型×1500H | 5型×1500H | |
|-------------|--------------|-----------------|-----------------|-----------------|------------------|------------------|
| 機 巾(m/m) | 4,300 | 5,300 | 6,300 | 4,450 | 5,450 | |
| 機 高(m/m) | 1,300(2,600) | 1,300(2,600) | 1,300(2,600) | 1,800(3,300) | 1,800(3,300) | |
| 機 長(m/m) | 3,400 | 3,400 | 3,400 | 4,300 | 4,300 | |
| 機 重(Ton) | 2.0 | 2.5 | 3.2 | 2.8 | 3.15 | |
| モーター関係 | 攪拌 | 5.5KW×2台 | 7.5KW×2台 | 7.5KW×2台 | 7.5KW×2台 | 11KW×2台 |
| | 走行 | 0.4KW(インバーター制御) | 0.4KW(インバーター制御) | 0.4KW(インバーター制御) | 0.75KW(インバーター制御) | 0.75KW(インバーター制御) |
| | 油圧ユニット | 2.2KW | 2.2KW | 2.2KW | 2.2KW | 2.2KW |
| | 水中ポンプ | 0.4KW | 0.75KW | 0.75KW | 0.75KW | 0.75KW |
| 処理能力(参考値です) | ブロー | 1.9KW×2台 | 1.9KW×2台 | 1.9KW×2台 | 1.5KW×2台 | 2.2KW×2台 |
| | レイヤー | 2,500羽 | 30,000羽 | 35,000羽 | 37,500羽 | 45,000羽 |
| | 肥育豚 | 1,800頭 | 2,500頭 | 3,000頭 | 2,700頭 | 3,700頭 |
| 肥育牛 | 180頭 | 250頭 | 300頭 | 270頭 | 370頭 | |

※予告なく仕様を変更することがあります。御了承下さい。その他、特別仕様に応じます。



4型×1500H 2連トラバースー



4型×1500H 2連トラバースー 2台



自動袋詰め機



自動袋詰め機

袋詰めまで設計・施工致します。



切り出しコンベアー



篩い機